

NOVATurn[®] Drehkreuz



- Verzinktes Drehkreuz
- Mono- oder Bidirektionelle Bedienung
- Motorbetrieb mit persönlicher Einstellung
- Lieferbar als Montagekit
- Ausbaubares Sortiment



Jacot des Combes SA
Biel-Bienne SUISSE

Tel. +41 32 344 90 10
Fax. +41 32 344 90 33
info@jacotdescombes.com

www.jacotdescombes.com

NOVATurn® Drehkreuz

Allgemeines

Robustes Drehkreuz, einfache Bauweise. Erlaubt die Zutrittskontrolle dank einer uni- oder bidirektionellen Funktion. Ideale Lösung für eine äusserst günstige Zutrittskontrolle. Das Sortiment NOVATurn ist total ausbaubar, verzinkte Basiskonstruktion, zentrales Kreuz aus rostfreiem Stahl, ganzes Drehkreuz aus rostfreiem Stahl oder ein Modell "Hochsicherheit" für Gefängnisse oder ausgesetzte Anlagen. Sämtliche Versionen werden mit dem gleichen Blockiersystem und gleichen Elektronik ausgerüstet.

Funktionsweise

- Das Drehkreuz NOVATurn erlaubt den uni- oder bidirektionellen Durchgang durch die 90° oder 120° Rotation je nach ausgewähltem Modell. Die mechanische Blockierung ist durch eine elektromagnetische Einstellung garantiert
- Die Freistellung der Rotation wird mittels Druckkontakt oder Badgeleser gewährt
- Mechanische Rotationshilfe und Einstellung mit Fixposition
- Bei Stromunterbruch kann das Drehkreuz NOVATurn folgendermassen bedient werden (ist bei der Bestellung zu wählen):
 - Ein- und Ausgang frei (Version a)
 - Ein- und Ausgang blockiert (Version b)
 - Eingang frei, Ausgang blockiert (Version c)
 - Eingang blockiert und Ausgang frei (Version d)

Auswahl

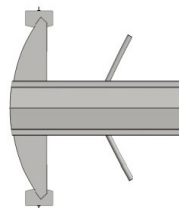
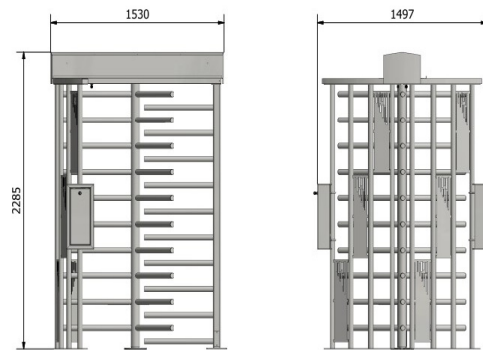
- Verzinkter Stahl Kit
- Verzinkter Stahl montiert
- Verzinkter Stahl mit Kreuz in rostfreiem Stahl
- Verzinkter Stahl mit Dachkonstruktion und integrierter Beleuchtung
- Verzinkter Stahl + Pulverbeschichtung (RAL Farben nach Wunsch)
- Rostfreier Stahl
- Rostfreier Stahl für Montage in Meeresnähe
- Rostfreier Stahl Hochsicherheit
- Verzinkter Stahl auf mobiler Palette (Baustelle usw.)

Hinweise zur Montage

- Betonsockel oder Unterstruktur welche das Gewicht aufnehmen kann. Fixierung mit 12mm Ankerschrauben
- Maximaler Durchmesser der Hülsen: 60mm
- Flacher Boden. Bei Unebenheiten sind Ausgleichselemente vorzusehen

Ihr Ansprechpartner :

Technisches Schema



Technische Daten

Betriebsspannung	24 V Gleichstrom
Speisung	220V - 50 Hz Einphasig
Betriebstemperatur	zwischen -20°C und + 70°C
Luftfeuchtigkeit	90% max
Gewicht	270 Kg

Unterhalt

Das Drehkreuz bedingt keine besondere Wartung. Eine jährliche Allgemeinkontrolle ist jedoch empfohlen.



Jacot des Combes SA
Biel-Bienne SUISSE

Tel. +41 32 344 90 10
Fax. +41 32 344 90 33
info@jacotdescombes.com

www.jacotdescombes.com